



ROZKŁAD DNIA
w ZPR-S Olawa

**1 WRZEŚNIA – ROZPOCZĘCIE ROKU SZKOLNEGO,
PRZYJAZD WYCHOWANKÓW**



ZAJĘCIA INTEGRACYJNE



**ZESPÓŁ PLACÓWEK
RESOCJALIZACYJNO-
SOCJOTERAPEUTYCZNYCH W
OŁAWIE ZAPEWNIĄ WSZYSTKIM
WYCHOWANKOM
CAŁODOBOWĄ OPIEKĘ,
WARUNKI DO NAUKI I
WYCHOWANIA**

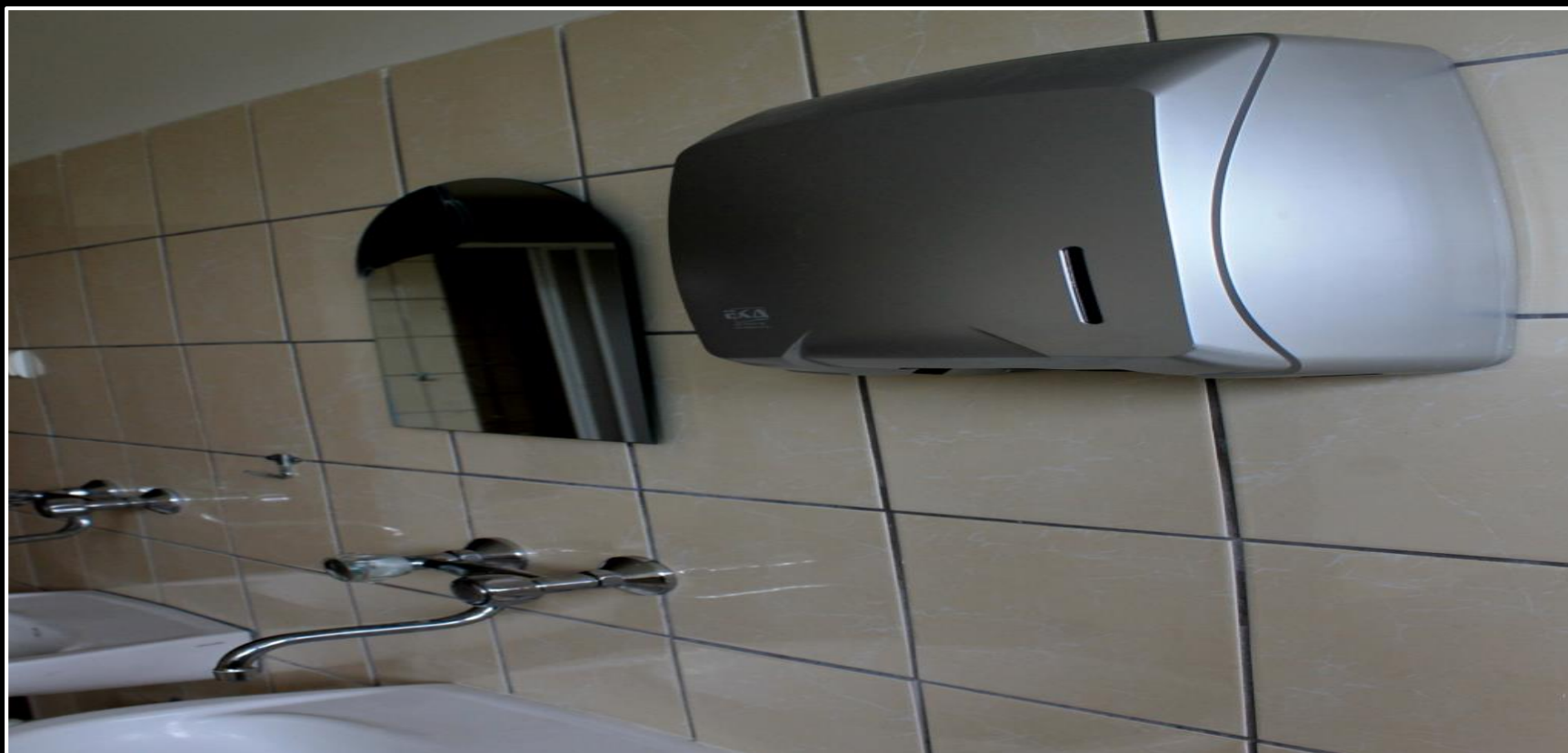
*Zarówno w MOW jak i w
MOS istnieją grupy
wychowawcze, których życie
zorganizowane jest według
ustalonego rozkładu dnia*



GODZ. 6.30 - POBUDKA



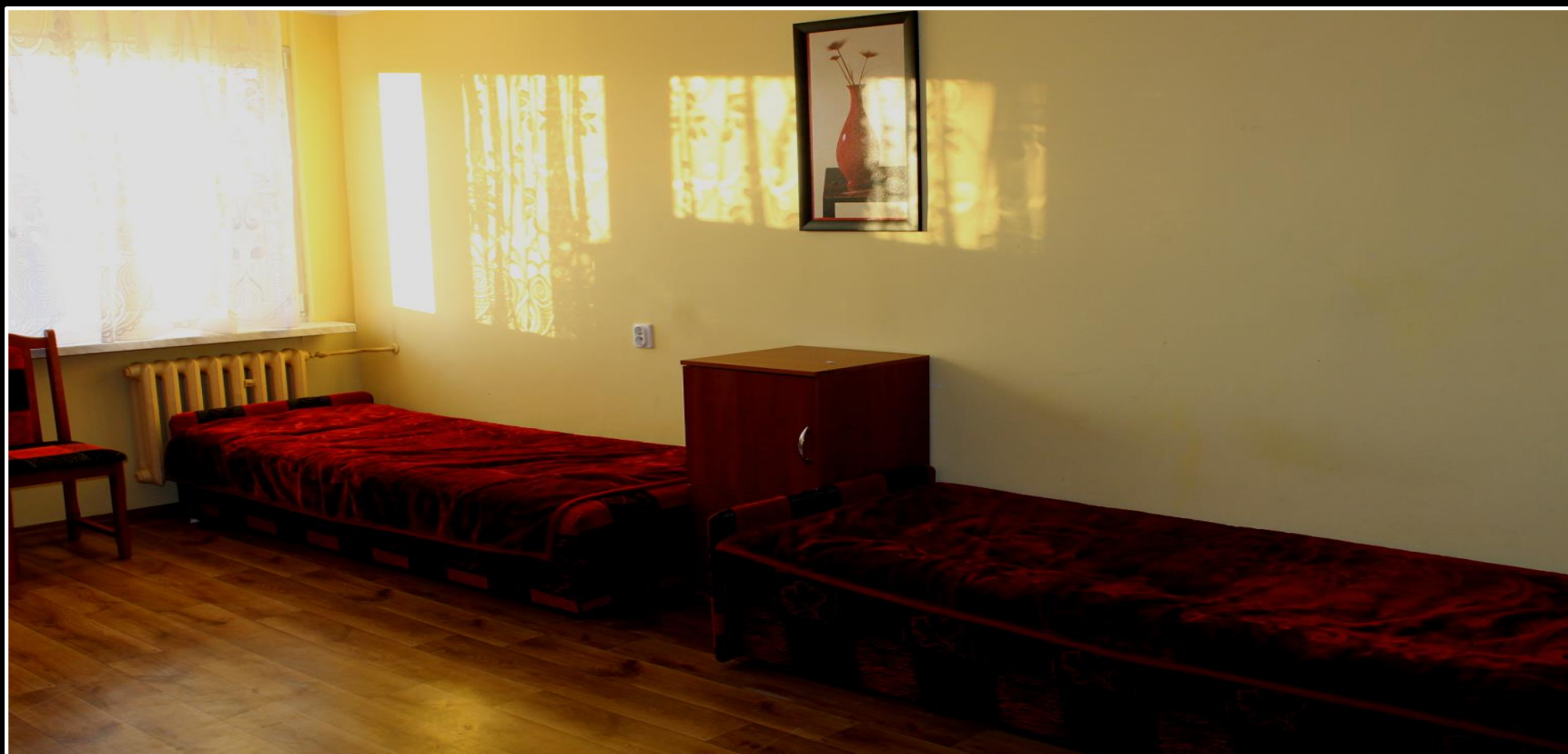
TOALETA PORANNA



GODZ. 7.00 - ŚNIADANIE



PORZĄDKOWANIE POKOI



PRZYGOTOWANIE DO LEKCJI



GODZ. 8.00 - 13.15 - ZAJĘCIA EDUKACYJNE



GODZ. 13.15-14.00 OBIAD



GODZ. 14.00 - 15.30 - ZAJĘCIA SPORTOWE



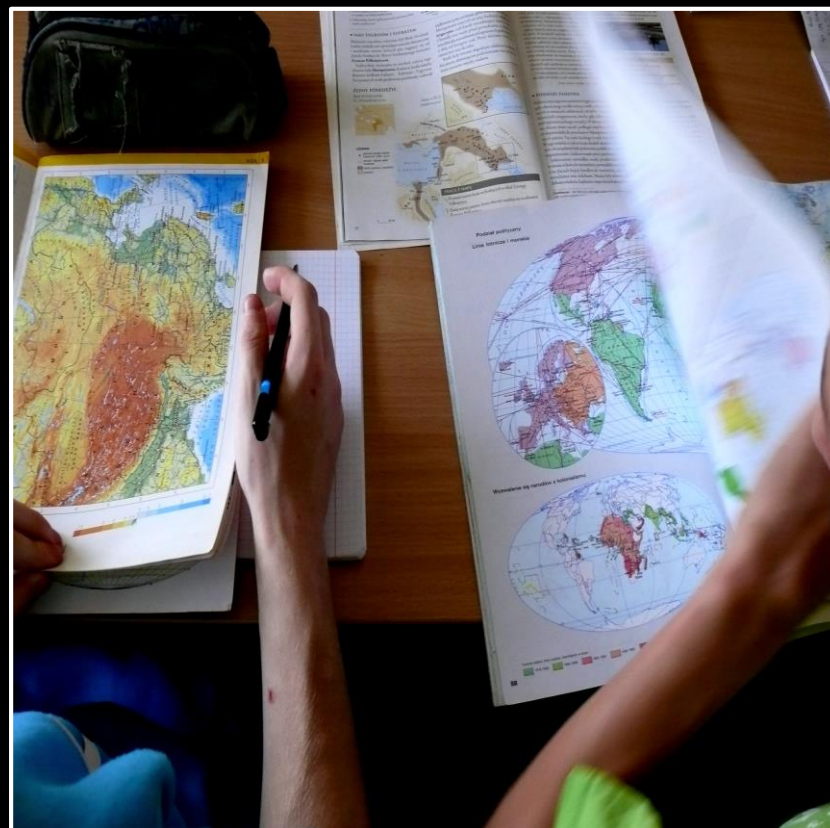
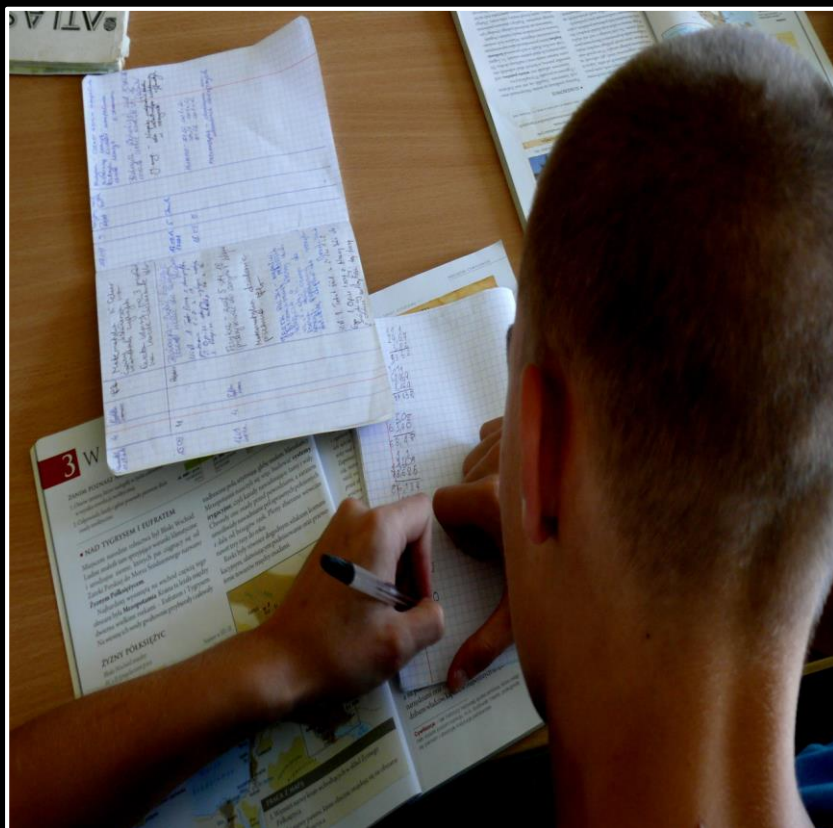
ZAJĘCIA REKREACYJNE



PORZĄDKOWANIE POKOI



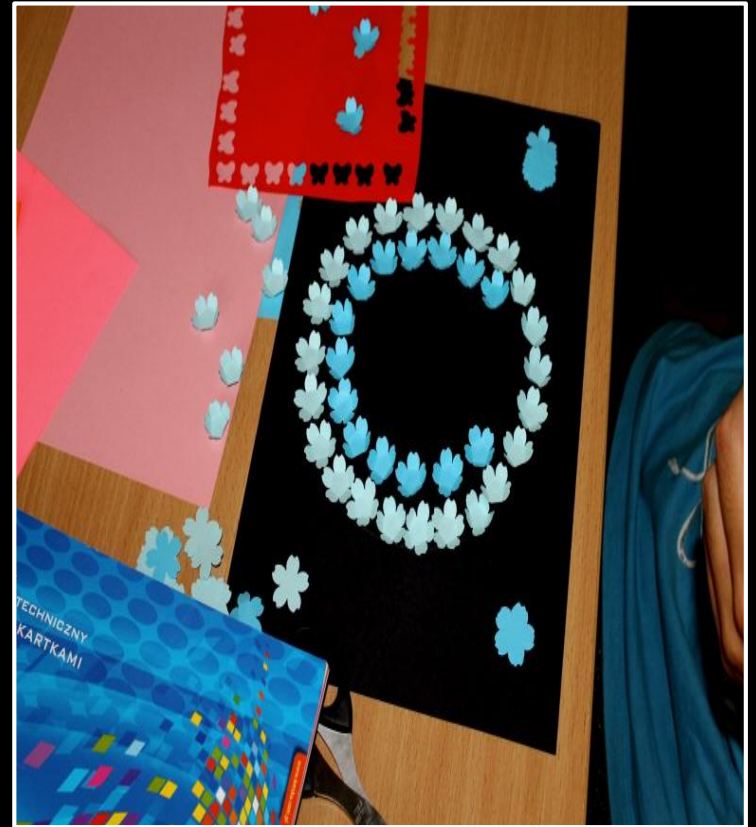
15.30 - 17.00 - NAUKA WŁASNA



**GODZ. 17.00 – 18.00 - ZAJĘCIA KULTURALNO -
OŚWIATOWE, RELAKSACYJNE, PLASTYCZNE**



ZAJĘCIA PLASTYCZNE



ZAJĘCIA SOCJOTERAPEUTYCZNE

SOCJOTERAPIA

PSYCHOLOG: Urszula Straub

	Poniedziałek	Wtorek	Środa	Czwartek	Piątek
I klasa MOS					
II klasa MOS					
III klasa MOS	godz. 16.00-17.00	godz. 17.00-18.00		godz. 16.00-17.00	
II klasa MOW	godz. 17.00-18.00				
III klasa MOW				godz. 16.00-17.00	

Sala do socjoterapii: 94

ZAJĘCIA Z TWÓRCZOŚCI WŁASNEJ



ZAJĘCIA REKREACYJNE



GODZ. 18.00 - 19.00 - KOLACJA



GODZ. 19.00 - 20.00 - ZAJĘCIA PROGRAMOWE



GODZ. 20.00 - 20.30 - ZAJĘCIA CZYTELNICZE

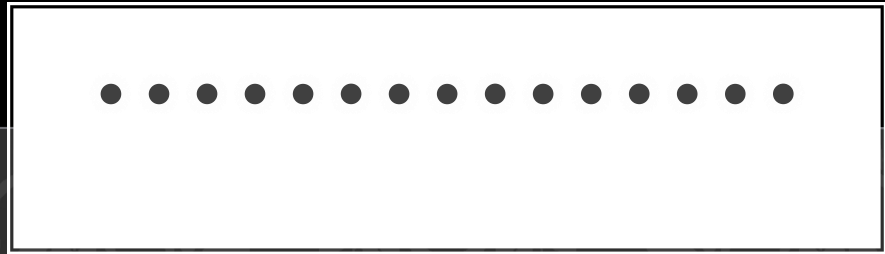


**GODZ. 20.30 - 21.30 - TOALETA WIECZORNA,
PRZYGOTOWANIE DO CISZY NOCNEJ**



GODZ. 21.30 - 6.00 - CISZA NOCNA





24 CZERWIEC – ZAKOŃCZENIE ROKU SZKOLNEGO





PRZYGOTOWAŁA:

Urszula Straub (psycholog)