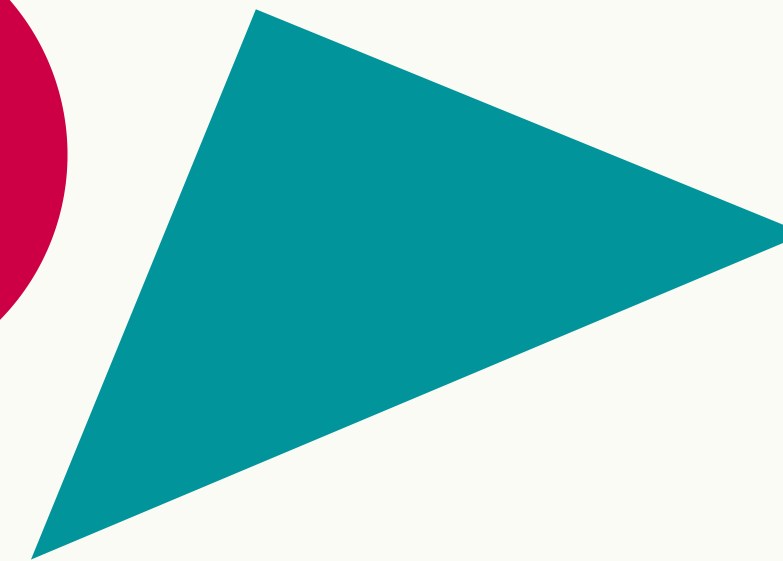
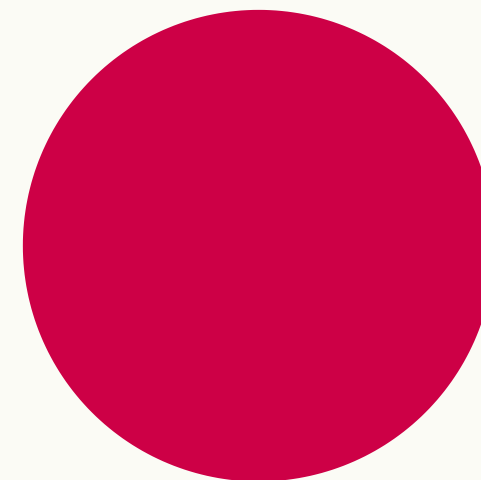


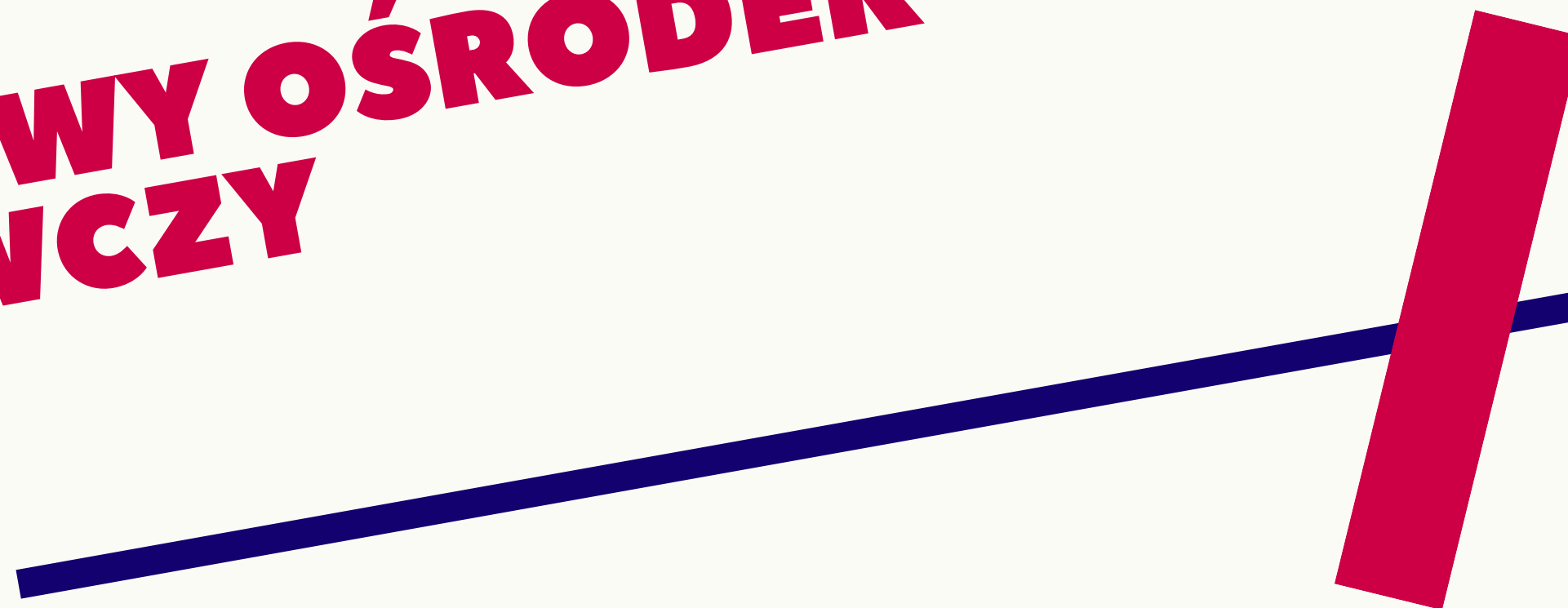


Zespół Placówek Resocjalizacyjno-
Socjoterapeutycznych w Oławie



**MŁODZIEŻOWY OŚRODEK
SOCJOTERAPII**

**MŁODZIEŻOWY OŚRODEK
WYCHOWAWCZY**



KILKA SŁÓW O NAS

Placówka przeznaczona dla Młodzieży:

- z trudnościami w nauce
- sprawiająca problemy wychowawcze (w szkole, w domu)
- wymagająca stosowania specjalnej organizacji nauki, metod pracy oraz pomocy psychologiczno- pedagogicznej i socjoterapii
- niedostosowana społecznie

Wyposażenie placówki:

- 7 klas lekcyjnych wyposażonych w tablice interaktywne
- 2 pracownie komputerowe
- 15 czteroosobowych pokoi
- 5 świetlic grupowych
- 2 sale TV
- 2 kuchnie do dyspozycji wychowanków
- 2 sale socjoterapii
- gabinet EEG Biofeedback
- gabinet pomocy przedmedycznej
- salka gimnastyczna
- siłownia
- biblioteka
- jadalnia

ZASADY PRZYJĘCIA

MŁODZIEŻOWY OŚRODEK SOCJOTERAPII

Wniosek rodzica

Podanie rodzica o
przyjęcie do
Młodzieżowego
Ośrodka Socjoterapii

Orzeczenie

Dokument wystawiany
przez Poradnię
psychologiczno-
Pedagogiczną o
pptrzebie kształcenia
specjalnego ze względu
na zagrożenie
niedostosowania
społecznego oraz
wszystkie inne
orzeczenia wydane

Ważne dokumenty

Odpis aktu urodzenia
Potwierdzenie
zameldowania
Dokumentacja
medyczna o stanie
zdrowia i ewentualnych
konsultacjach
specjalistycznych,
zaświadczenie o
przyjmowaniu leków
stałych

Dokumenty szkolne

Świadectwo szkolne z
ubiegłego roku
Opinie szkolne

ZASADY PRZYJĘCIA

MŁODZIEŻOWY OŚRODEK WYCHOWAWCZY

*Postanowienie
sądu*

Orzeczenie

*Ważne
dokumenty*

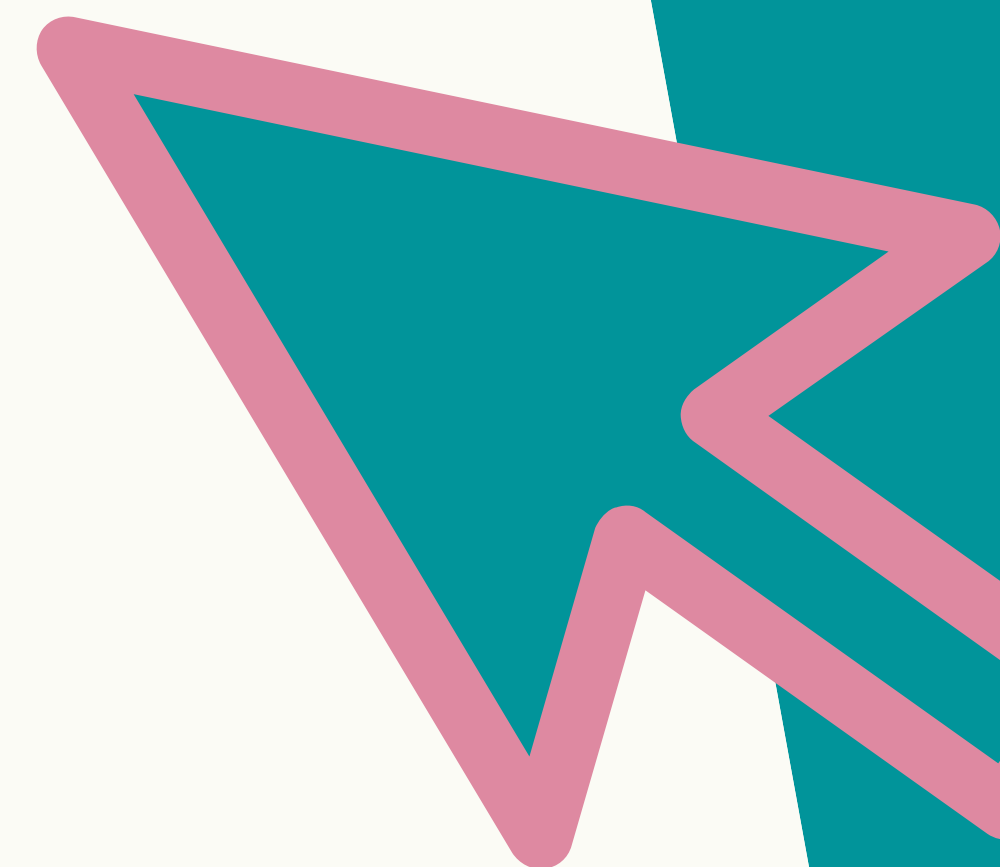
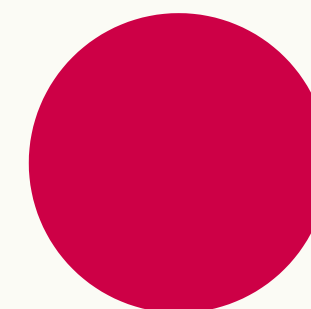
*Dokumenty
szkolny*

Odpis aktu urodzenia
Potwierdzenie
zameldowania
Dokumentacja
medyczna o stanie
zdrowia i ewentualnych
konsultacjach
specjalistycznych,
zaświadczenie o
przyjmowaniu leków
stałych

Świadectwo szkolne
ubiegłego roku
Opinie szkolne

OFERTA ZPR-S

- całodobowa opieka dla wszystkich wychowanków
- nauka w szkole w klasach 7-8 SP, nadrabianie zaległości szkolnych poprzez realizację nauki własnej i zajęć wyrównawczych
- socjoterapia
- terapia EEG Biofeedback
- terapia TZA/ART
- kształtowanie umiejętności prospołecznych i samoobsługowych
- współpraca ze specjalistami ds uzależnień
- współpraca ze specjalistami zdrowia psychicznego
- zajęcia rozwijające zainteresowania uczniów: sportowe, filmowe, fotograficzne, plastyczne, językowe, muzyczne, kulturalne, informatyczne, kulinarne,
- obozy
- pielgrzymki
- projekty
- konkursy
- wolontariat



Terapia



EEG Biofeedback

To create a stunning presentation, it's best to simplify your thoughts.



Socjoterapia

To create a stunning presentation, it's best to simplify your thoughts.



Trening Zastępowania Agresji

Zajęcia oparte na metodzie treningu, pokazujące uczestnikom alternatywn i prospołeczne rozwiązania na radzenie sobie z trudnymi emocjami jakimi jest złość. Trening składa się z trzech komponentów jakimi jest trening kontroli złości, trening umiejętności prospołecznych i wnioskowanie moralne



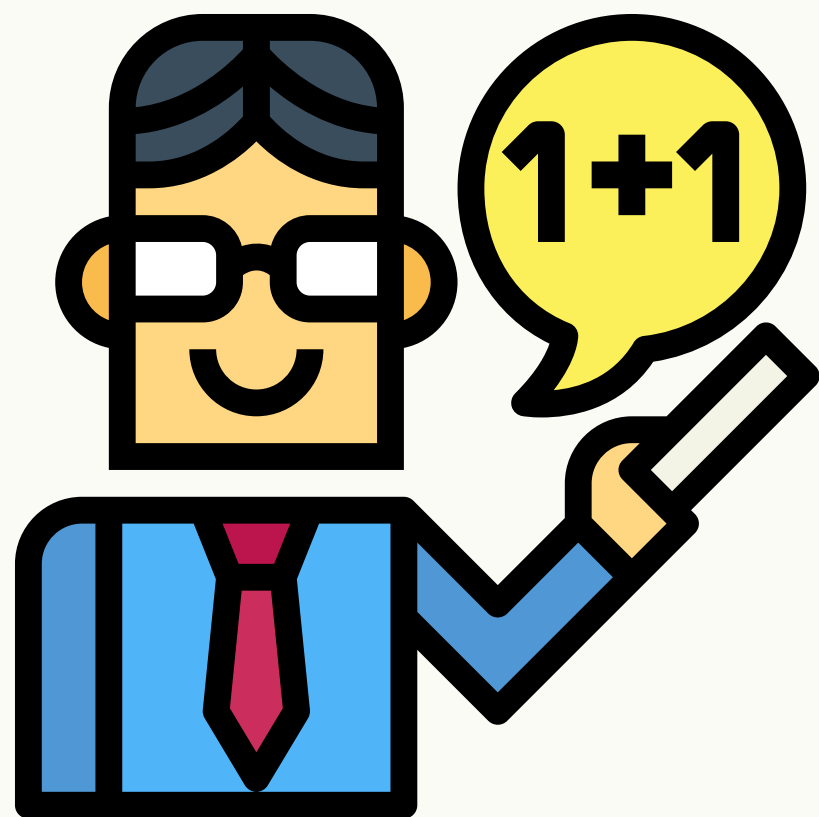
ZAJĘCIA DODATKOWE
"Grywalizacja", Arteterapia, Fotografia,
Zajęcia językowe, Sport,



WYJAZDY

Wycieczki, obozy,
wolontariaty,
pielgrzymki

Kadra



Nauczyciele



Wychowawcy



*Pedagodzy,
Psycholodzy
Terapeuci EEG
Biofeedback i TZA*

WSPÓŁPRACA

Srodkowisko lokalne

- Szkoły
- Dom Kultury
- Izba Muzealna
- Biblioteka Miejska
- Biblioteka Pedagogiczna
- Kino "Odra"
- Parafia p/w Miłosierdzia Bożego

Urzędy

- Starostwo
- Urząd miasta
- Ośrodek pomocy społecznej
- Sądy
- Kuratorzy

Specjaliści

- Poradnia Psychologiczno-Pedagogiczna w Oławie
- POZ "Hipokrates" w Oławie
- Poradnia Zdrowia Psychicznego we Wrocławiu
- Punkt konsultacyjny dla młodzieży eksperymentującej z narkotykami
- Mobilne centrum informacji zawodowej przy OHP we Wrocławiu

Inne placówki opiekuńczo-wychowawcze

- Inne placówki opiekuńczo-wychowawcze
- MOS
- MOW
- Domy dziecka

KONTAKT

ZESPÓŁ PLACÓWEK RESOCJALIZACYJNO-
SOCJOTERAPEUTYCZNYCH

ul. Ks F. Kutrowskiego 31 A, 55-200 Oława

Tel/fax: 0-71 31 33 744
505 - 302 - 560 (pedagog MOS)

e-mail: osw.olawa@interia.pl

